

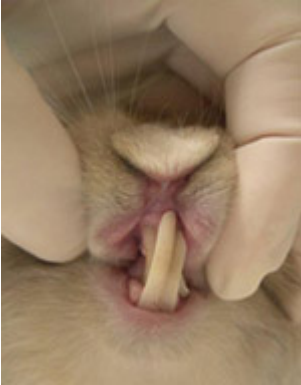
La dentition du lapin

<https://www.lasantedemonlapin.fr/2018/05/15/dentition-lapin/>

Le lapin possède une dentition particulière propre à l'ordre des lagomorphes auquel il appartient.

Il a **28 dents** :

- 3 paires d'incisives (2 en haut et 1 en bas)
- 5 paires de prémolaires (3 en haut et 2 en bas)
- 6 paires de molaires (3 en haut et 3 en bas)



Les dents du lapin poussent tout au long de sa vie, c'est pourquoi il est important qu'il puisse les user en mastiquant des **aliments riches en fibres** comme le foin sinon il risque d'avoir des problèmes de malformations dentaires.

Les affections dentaires sont la **première cause de consultation du lapin de compagnie chez le vétérinaire**. Elles sont souvent très douloureuses. Elles peuvent avoir une origine

- génétique,
- traumatique



Cause génétique

De nombreux lapins présentent très tôt des malocclusions dentaires (mauvais alignement des dents) en particulier des incisives. Cette maladie est d'origine génétique, c'est-à-dire de naissance. Ces lapins auront besoin d'un **traitement à vie ou d'être opérés** afin de retirer les dents malformées (notamment les incisives).

Cause alimentaire

Les dents du lapin poussent constamment au cours de sa vie. Elles ont donc besoin d'être usées régulièrement afin d'avoir toujours la bonne longueur. **L'alimentation doit permettre aux lapins d'user leurs dents.**

S'ils ne mangent pas assez de fibres, les lapins ne peuvent pas user leurs dents correctement et cela entraîne des problèmes dentaires.

Signes

Les premiers signes d'une maladie dentaire sont :

- **l'anorexie**
- **la perte de poids**
- **un écoulement de salive**
- **un ralentissement du transit**
- **parfois des abcès autour de la mâchoire**

Les infections oculaires (des yeux) peuvent parfois être le signe de problèmes dentaires.

Prévention

Pour prévenir les maladies dentaires d'origine alimentaire, **il faut augmenter la ration de foin de votre lapin.** En effet, cela lui permettra de mastiquer tout au long de la journée et donc d'user ses dents. Un foin propre et odorant doit être continuellement à sa disposition, d'autant plus qu'il constitue la base incontournable de son alimentation.

Vous pouvez également lui mettre à disposition **des objets à ronger comme des pommes de pin ou des branches de bois adaptées à cette espèce.**

Il est indispensable de faire contrôler régulièrement les dents de votre lapin par un vétérinaire.